

Pakketoverzicht

Op deze en de volgende pagina's vindt u op hoofdlijnen de vergoedingen van onze basis- en aanvullende verzekeringen. Een overzicht van alle voorwaarden en vergoedingen vindt u terug in onze verzekeringsvoorwaarden op www.cz.nl/gemeenten.

Of bel met
CZ klantenservice
op 088 555 77 77

Stap 1: Basisverzekeringen

- Staat er bij zorg uit de basisverzekering een bolletje “•”, dan krijgt u deze zorg vergoed.
- Staat er “ja” bij eigen risico, dan valt deze zorg onder het verplichte eigen risico van € 385,-. Als er niets staat vermeld, dan hoeft u hiervoor geen eigen risico te betalen.

Stap 2: Aanvullende verzekeringen

- Staat er bij zorg uit de aanvullende verzekering een vink “✓”, dan krijgt u deze zorg vergoed tot maximaal de in Nederland geldende tarieven.

Snel uw premie berekenen of aanmelden bij CZ?
Ga naar www.gezondverzekerd.nl/cz.



STAP 1

BASISVERZEKERINGEN

STAP 2

AANVULLENDE VERZEKERINGEN

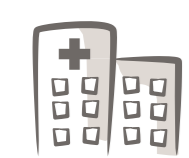
Vergoeding

Eigen risico

Eigen bijdrage

Gemeenten Extra

Gemeenten Extra Uitgebreid



Ziekenhuiszorg (opname en poliklinische hulp) en overige zorg

| | | | | | | |
|---|---|----|--|--|----------------------------------|----------------------------------|
| Medisch specialistische zorg | • | ja | | | | |
| Opname | • | ja | | | | |
| Trombosedienst | • | ja | | | | |
| Correctie van de oorstand tot 18 jaar (éénmalig voor hele verzekeringsduur) | | | | | ✓ | ✓ |
| Sterilisatie | | | | | man: € 400,- vrouw: € 1.250,- | man: € 400,- vrouw: € 1.250,- |
| Second opinion door arts | • | ja | | | | |
| Revalidatie | • | ja | | | | |
| Transplantatie (orgaan/weefsel) | • | ja | | | | |
| Zorg voor zintuiglijk beperkten | • | ja | | | | |
| Logeerkosten | | | | | € 500,- | € 500,- |
| Erfelijkheidsonderzoek- en advies | • | ja | | | | |
| Audiologische zorg | • | ja | | | | |
| Mechanische beademing | • | ja | | | | |
| Onderzoek naar kanker bij kinderen | • | | | | | |

STAP 1

STAP 2

BASISVERZEKERINGEN

AANVULLENDE VERZEKERINGEN

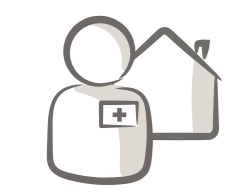
Vergoeding

Eigen risico

Eigen bijdrage

Gemeenten Extra

Gemeenten Extra Uitgebreid



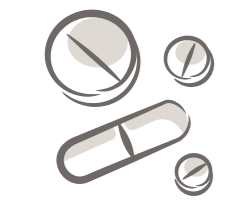
Huisartsenzorg

Huisarts

•

Gecombineerde leefstijlinterventie vanaf 18 jaar

•



Medicijnen en apotheek

Medicijnen uit het Geneesmiddelenvergoedingssysteem (GVS)

•

ja

mogelijk

Anticonceptiemiddelen uit het GVS tot 21 jaar

•

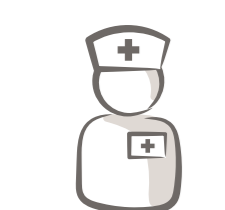
ja

mogelijk

Anticonceptiemiddelen uit het GVS vanaf 21 jaar

100%

100%



Dieetpreparaten

•

ja

Verpleging en persoonlijke verzorging

Wijkverpleging

•

Vervangende mantelzorg

14 dagen

14 dagen

Eigen bijdrage WMO (per jaar)

€ 230,-

€ 230,-

Externe mantelzorgmakelaar (éénmalig voor hele verzekeringsduur)

7 uur

7 uur



Alternatieve geneeswijzen en medicijnen

Totale vergoeding alternatieve geneeswijzen en medicijnen

€ 200,-

€ 300,-

• alternatieve geneeswijzen

€ 40,- per dag

€ 40,- per dag

• alternatieve medicijnen

✓

✓



Therapieën

Fysiotherapie, oefentherapie

• tot 18 jaar

maximaal 18
behandelingen
per aandoening

12 behandelingen

15 behandelingen

• tot 18 jaar voor behandelingen die voorkomen op de lijst met aandoeningen voor fysiotherapie en/of oefentherapie

•

• vanaf 18 jaar

12 behandelingen

15 behandelingen

• vanaf 18 jaar voor behandelingen die voorkomen op de lijst met aandoeningen voor fysiotherapie en/of oefentherapie

vanaf 21^e
behandeling

ja

• etalagebenen

37 behandelingen

ja

• bekkenfysiotherapie (éénmalig voor hele verzekeringsduur)

9 behandelingen

ja

• oefentherapie bij COPD stadium II of hoger (aantal behandelingen afhankelijk van GOLD classificatie)

- Klasse A 1^e behandeljaar

5 behandelingen

ja

- Klasse B1 1^e behandeljaar

27 behandelingen

ja

- Klasse B1 vanaf 2^e behandeljaar

3 behandelingen

ja

- Klasse B2, C en D 1^e behandeljaar

70 behandelingen

ja

- Klasse B2, C en D vanaf 2^e behandeljaar

52 behandelingen

ja

• oefentherapie bij knie- en heupartrose

12 behandelingen

ja

Ergotherapie

• tot 18 jaar

10 uur

2 uur

2 uur

• vanaf 18 jaar

10 uur

ja

• instructie/ begeleiding mantelzorgers voor ergotherapie

2 uur

2 uur

Logopedie

•

ja

Voetbehandeling en advies (op medische indicatie)

€ 115,-

€ 250,-

Voetbehandeling overige situaties

€ 115,-

€ 250,-

Huidtherapie (Schoonheidsspecialist moet ingeschreven staan in het SKIN-register.)

• acnebehandeling in het gezicht

€ 230,-

€ 230,-

• camouflagetherapie gezicht/hals (éénmalig voor hele verzekeringsduur)

€ 200,-

€ 200,-

• ontharing gezicht (éénmalig voor hele verzekeringsduur)

€ 570,-

€ 570,-

UV-B lichtapparatuur

•

ja

Therapeutisch kamp voor kinderen

€ 200,-

€ 200,-

STAP 1

STAP 2

BASISVERZEKERINGEN

AANVULLENDE VERZEKERINGEN

Vergoeding

Eigen risico

Eigen bijdrage

Gemeenten Extra

Gemeenten Extra Uitgebreid



Zorg in het buitenland

Niet-spoedeisende hulp in het buitenland

•

ja

Spoedeisende hulp in het buitenland bij tijdelijk verblijf (100% van het gedeclareerde tarief buiten Nederland of uw woonland)

•

ja

100%

100%

• organisatiekosten door alarmcentrale

✓

✓

• medisch noodzakelijke repatriëring van zieke verzekerde

✓

✓

• tandheelkundige hulp

€ 275,-

€ 275,-



Bevalling en kraamzorg

Vruchtbaarheidsbevorderende behandelingen

•

ja

Prenatale screening met medische indicatie

•

mogelijk

Zwangerschapscurssussen (per jaar)

€ 25,-

€ 25,-

Kraampakket

•

Poliklinische bevalling zonder medische indicatie

•

ja

Vergoeding eigen bijdrage poliklinische bevalling zonder medische indicatie

✓

✓

(Poli)klinische bevalling met medische indicatie

•

Verloskundige hulp bij thuisbevalling

•

Kraamzorg in kraamcentrum of ziekenhuis zonder medische indicatie

•

ja

Kraamzorg in ziekenhuis met medische indicatie

•

Kraamzorg thuis

maximaal
10 dagen

ja

Vergoeding eigen bijdrage kraamzorg

50%

50%

Extra kraamzorg met medische indicatie

4 dagen

4 dagen

Kraamzorg na ziekenhuisopname

6 uur

6 uur

Couveuse-nazorg

12 uur

12 uur

Lactatiekundige

€ 200,-

€ 200,-



Vervoer

Ambulancevervoer (200 km enkele reis)

•

ja

Vervoer eigen auto op medische indicatie (wettelijk vastgesteld tarief)

•

ja

ja

Vervoer taxi/openbaar vervoer op medische indicatie (200 km enkele reis)

•

ja

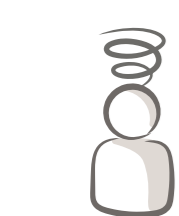
ja

Vergoeding wettelijke eigen bijdrage

✓

Reiskosten ouders bij ziekenhuisopname kind (voor kinderen tot 18 jaar)

max. € 250,- per jaar; daarbij geldt € 0,25 per kilometer voor vervoer per (huur)auto en 100% voor openbaar vervoer op basis van laagste klasse.



Geestelijke gezondheidszorg

Gespecialiseerde geestelijke gezondheidszorg vanaf 18 jaar

•

ja

Basis geestelijke gezondheidszorg vanaf 18 jaar

•

ja

Inloophuizen voor (ex-)kankerpatiënten en hun gezin

€ 150,-

€ 150,-

STAP 1

STAP 2

BASISVERZEKERINGEN

AANVULLENDE VERZEKERINGEN

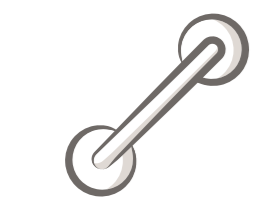
Vergoeding

Eigen risico

Eigen bijdrage

Gemeenten Extra

Gemeenten Extra Uitgebreid

**Hulpmiddelen**

(Gedeeltelijke) vergoeding van hulpmiddelen zoals bijv. orthopedische schoenen, pruiken en incontinentiemateriaal. In het Reglement Hulpmiddelen op www.cz.nl/voorwaarden vindt u per hulpmiddel de vergoeding en de eigen bijdrage.

Brillen en contactlenzen (per 2 kalenderjaren)

- Contactlenzen, óf

- Dubbelfocus brillenglazen, óf ooglaseren, óf

- Enkeelfocus brillenglazen, óf

- Montuur, gelijktijdig aangeschaft met brillenglazen als de glazen ook vergoed worden

Steunzolen en podotherapeutische zolen

Plaswekker huur/koop (éénmalig voor hele verzekeringsduur)

Teststrips voor niet-insuline afhankelijke diabetespatiënten

Vergoeding eigen bijdrage pruik of andere hoofdbedekking

Vergoeding eigen bijdrage hoortoestellen (per stuk)

Steunpessarium

Hulpmiddelen voor Algemene Dagelijkse Levensverrichtingen (ADL)

Thuisbewakingsmonitor

Thuisverzorgingsartikelen

Alarmering epilepsie

Redressiehelm

Persoonsalarmering, aansluit- en abonnementskosten

Aangepaste lingerie na borstamputatie (éénmalig voor hele verzekeringsduur)

Zorg om ziekte te voorkomen

Preventief onderzoek naar hart en bloedvaten

Griepvaccinatie

Vaccinaties en tabletten voor reizen naar het buitenland

Programma Stoppen-met-roken

Programma's problematisch alcoholgebruik en omgaan met depressieve klachten

Valpreventie (éénmalig voor hele verzekeringsduur)

Advies

Sportmedisch advies

Consult overgang, zwangerschap of (borst)kanker

Diëtetiek

Voedingsadvies

Cursussen en beweegprogramma's

Gezondheidskursussen

Beweegprogramma's (per 3 jaar)

Zelfmanagementcursus bij chronische aandoening (éénmalig voor hele verzekeringsduur)

Mantelzorgcursus (éénmalig voor hele verzekeringsduur)

Patiëntenverenigingen

Contributie patiëntenverenigingen

•

mogelijk

mogelijk

€ 180,-

€ 280,-

€ 180,-

€ 70,-

€ 60,-

✓

€ 40,-

€ 75,-

€ 300,-

✓

€ 70,-

24 maanden

50%

✓

✓

✓

€ 90,-

€ 50,-

✓

50%

€ 100,-

€ 100,-

€ 200,-

€ 120,-

€ 75,-

€ 100,-

€ 350,-

€ 100,-

€ 150,-

€ 180,-

€ 280,-

€ 180,-

€ 70,-

€ 180,-

✓

€ 40,-

€ 75,-

€ 300,-

✓

€ 70,-

24 maanden

50%

✓

✓

✓

€ 90,-

€ 50,-

✓

50%

€ 100,-

€ 100,-

€ 200,-

€ 120,-

€ 75,-

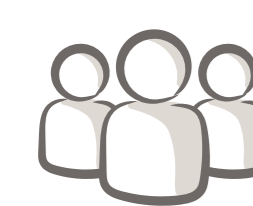
€ 250,-

€ 350,-

€ 100,-

€ 150,-

€ 70,-



STAP 1

STAP 2

BASISVERZEKERINGEN

AANVULLENDE VERZEKERINGEN

Vergoeding

Eigen
risicoEigen
bijdrage

Gemeenten Extra

Gemeenten Extra Uitgebreid



| | Vergoeding | Eigen risico | Eigen bijdrage | | Gemeenten Extra | Gemeenten Extra Uitgebreid |
|--|------------|-----------------|-------------------|--|--|--|
| Totale vergoeding tandheelkunde | | | | | € 570,- | € 570,- |
| Tandheelkunde tot 18 jaar | | | | | | |
| Controle | • | | | | | |
| Fluoridebehandeling | • | | | | | |
| Overige tandheelkunde zoals bijv. het trekken van kiezen/tanden, vullingen en wortelkanaalbehandelingen. | • | | | | | |
| Tandheelkunde vanaf 18 jaar | | | | | | |
| Controle | | | | | ✓ | ✓ |
| Overige tandheelkunde zoals bijv. het trekken van kiezen/tanden, vullingen en wortelkanaalbehandelingen. | | | | | ✓ | ✓ |
| Tandheelkunde voor alle leeftijden | | | | | | |
| Kronen, inlays, etsbrug, dummy wortelkap | | | | | 75% | 75% |
| Volledig kunstgebit (boven en/of onder) | per 5 jaar | ja | ja | | 100% van de eigen bijdrage basisverzekering | 100% van de eigen bijdrage basisverzekering |
| Reparatie/rebasen volledig kunstgebit (boven en/of onder) | • | ja | ja | | | |
| Gedeeltelijk kunstgebit of frameprothese | | | | | 100% | 100% |
| Implantaten bovengebitt | • | ja | ja | | 75% van de eigen bijdrage basisverzekering | 75% van de eigen bijdrage basisverzekering |
| Implantaten ondergebit | • | ja | ja | | 75% van de eigen bijdrage basisverzekering | 75% van de eigen bijdrage basisverzekering |
| Implantaten honorarium en (poli)klinische bijkomende kosten | • | ja | | | | |
| Tandheelkunde bij bepaalde indicatie/handicap | • | ja | | | | |
| Orthodontie | | | | | | |
| Orthodontie (éénmalig voor hele verzekeringsduur, wachttijd 1 jaar) | | | | | tot 18 jaar € 2.045,- vanaf 18 jaar € 345,- | tot 18 jaar € 2.045,- vanaf 18 jaar € 345,- |
| Orthodontie bij bepaalde indicatie/handicap | • | ja | | | | |
| Mondzorg bij ongevallen | | | | | | |
| Onvoorzienne tandheelkundige zorg bij ongevallen (totale vergoeding per ongeval ongeacht aantal aanvullende verzekeringen) | | | | | € 10.000,- | € 10.000,- |

