

Pakketoverzicht

Op deze en de volgende pagina's vindt u op hoofdlijnen de vergoedingen van onze basis- en aanvullende verzekeringen. Een overzicht van alle voorwaarden en vergoedingen vindt u terug in onze verzekeringsvoorwaarden op www.cz.nl/gemeenten.

Of bel met
CZ klanten-
service op
088 555 77 77

Staat er bij zorg uit de basisverzekering een bolletje "•", dan krijgt u deze zorg vergoed.

- Staat er bij zorg uit de aanvullende verzekering een vink "✓", dan krijgt u deze zorg vergoed tot maximaal de in Nederland geldende tarieven. U vindt deze op www.cz.nl/gemeenten.
- Kijk voor uitgebreide informatie per vergoeding op www.cz.nl/vergoedingen.

Snel uw premie berekenen of aanmelden bij CZ?
Ga naar www.gezondverzekerd.nl/cz.



STAP 1

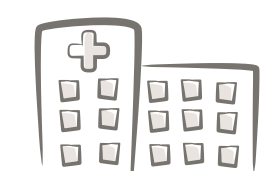
BASISVERZEKERING

Ver- goeding	Eigen risico	Eigen bijdrage
-----------------	-----------------	-------------------

STAP 2

AANVULLENDE VERZEKERINGEN

Gemeenten Extra	Gemeenten Extra Uitgebreid
-----------------	----------------------------



Ziekenhuiszorg (opname en poliklinische hulp) en overige zorg

Medisch specialistische zorg	•	ja			
Opname	•	ja			
Trombosedienst	•	ja			
Correctie van de oorstand tot 18 jaar (éénmalig voor hele verzekeringsduur)				✓	✓
Sterilisatie				man: € 400,- vrouw: € 1.250,-	man: € 400,- vrouw: € 1.250,-
Second opinion door arts	•	ja			
Revalidatie	•	ja			
Transplantatie (orgaan/weefsel)	•	ja			
Zorg voor zintuiglijk beperkten	•	ja			
Logeerkosten				€ 500,-	€ 500,-
Erfelijkheidsonderzoek- en advies	•	ja			
Audiologische zorg	•	ja			
Mechanische beademing	•	ja			
Hulp bij behandeling van kanker bij kinderen	•				

STAP 1

STAP 2






BASISVERZEKERING

AANVULLENDE VERZEKERINGEN

Ver-
goedingEigen
risicoEigen
bijdrage

Gemeenten Extra

Gemeenten Extra Uitgebreid





		Ver- goeding	Eigen risico	Eigen bijdrage	Gemeenten Extra	Gemeenten Extra Uitgebreid
	> Huisartsenzorg					
	Huisarts	•				
	Gecombineerde leefstijlinterventie vanaf 18 jaar	•				
	> Medicijnen en apotheek					
	Medicijnen uit het Geneesmiddelenvergoedingssysteem (GVS)	•	ja	mogelijk		
	Anticonceptiemiddelen uit het GVS tot 21 jaar	•	ja	mogelijk		
	Anticonceptiemiddelen uit het GVS vanaf 21 jaar				€ 200,-	€ 200,-
	Dieetpreparaten	•	ja			
	> Verpleging en persoonlijke verzorging					
	Wijkverpleging	•				
	Vervangende mantelzorg				14 dagen	14 dagen
	> Alternatieve geneeswijzen en medicijnen					
	Totale vergoeding alternatieve geneeswijzen en medicijnen				€ 200,-	€ 500,-
	• alternatieve geneeswijzen				€ 40,- per dag	€ 40,- per dag
	• alternatieve medicijnen				✓	✓
	> Therapieën					
	Fysiotherapie, oefentherapie					
	• tot 18 jaar	maximaal 18 behandelingen per aandoening			18 behandelingen	27 behandelingen
	• tot 18 jaar voor behandelingen die voorkomen op de lijst met aandoeningen voor fysiotherapie en/of oefentherapie	•				
	• vanaf 18 jaar				18 behandelingen	27 behandelingen
	• vanaf 18 jaar voor behandelingen die voorkomen op de lijst met aandoeningen voor fysiotherapie en/of oefentherapie	vanaf 21 ^e behandeling	ja			
	• etalagebenen	37 behandelingen	ja			
	• bekkenfysiotherapie (éénmalig voor hele verzekeringsduur)	9 behandelingen	ja			
	• oefentherapie bij COPD stadium II of hoger (aantal behandelingen afhankelijk van GOLD classificatie)					
	- Klasse A 1 ^e behandeljaar	5 behandelingen	ja			
	- Klasse B 1 ^e behandeljaar	27 behandelingen	ja			
	- Klasse B vanaf 2 ^e behandeljaar	3 behandelingen	ja			
	- Klasse C en D 1 ^e behandeljaar	70 behandelingen	ja			
	- Klasse C en D vanaf 2 ^e behandeljaar	52 behandelingen	ja			
	• oefentherapie bij knie- en heupartrose	12 behandelingen	ja			
	Ergotherapie					
	• tot 18 jaar	10 uur			2 uur	2 uur
	• vanaf 18 jaar	10 uur	ja			
	• instructie/ begeleiding mantelzorgers voor ergotherapie				2 uur	2 uur
	Logopedie	•	ja			
	Stottertherapie therapiekosten (éénmalig voor hele verzekeringsduur)				€ 685,-	€ 685,-
	Stottertherapie verblijfskosten				€ 15,- per dag	€ 15,- per dag
	Voetbehandeling en advies (op medische indicatie)				€ 115,-	€ 250,-
	Voetbehandeling overige situaties				€ 115,-	€ 250,-
	Huidtherapie					
	• acnebehandeling in het gezicht				€ 230,-	€ 230,-
	• camouflagetherapie gezicht/hals (éénmalig voor hele verzekeringsduur)				€ 200,-	€ 200,-
	• ontharing gezicht (éénmalig voor hele verzekeringsduur)				€ 570,-	€ 570,-

STAP 1

STAP 2

BASISVERZEKERING

AANVULLENDE VERZEKERINGEN

	Ver- goeding	Eigen risico	Eigen bijdrage		Gemeenten Extra	Gemeenten Extra Uitgebreid
UV-B lichtapparatuur	•	ja				
Therapeutisch kamp voor kinderen					€ 200,-	€ 200,-
 > Zorg in het buitenland						
Niet-spoedeisende hulp in het buitenland	•	ja				
Spoedeisende hulp in het buitenland bij tijdelijk verblijf (volgens gebruikelijk (marktconform) Nederlands tarief)	•	ja				
• in EU/EER-landen, Zwitserland, Australië, Bosnië-Herzegovina, Kaapverdië, Macedonië, Marokko, Montenegro, Servië, Tunesië en Turkije					100%	100%
• in andere landen dan hierboven; beperkt tot maximaal 2x gebruikelijk (marktconform) Nederlands tarief					✓	✓
• organisatiekosten door alarmcentrale					✓	✓
• medisch noodzakelijke repatriëring van zieke verzekerde					✓	✓
• tandheelkundige hulp					€ 275,-	€ 275,-
 > Bevalling en kraamzorg						
Vruchtbaarheidsbevorderende behandelingen	•	ja				
Prenatale screening met medische indicatie	•	mogelijk				
Gezondheidscursus rondom de bevalling					€ 100,-	€ 100,-
Kraampakket	•					
Poliklinische bevalling zonder medische indicatie	•		ja			
Vergoeding eigen bijdrage poliklinische bevalling zonder medische indicatie (Poli)klinische bevalling met medische indicatie					✓	✓
Verloskundige hulp bij thuisbevalling	•					
Kraamzorg in kraamcentrum of ziekenhuis zonder medische indicatie	•		ja			
Kraamzorg in ziekenhuis met medische indicatie	•					
Kraamzorg thuis	maximaal 10 dagen		ja			
Vergoeding eigen bijdrage kraamzorg					50%	50%
Extra kraamzorg met medische indicatie					4 dagen	4 dagen
Kraamzorg na ziekenhuisopname					6 uur	6 uur
Couveuse-nazorg					12 uur	12 uur
Lactatiekundige					€ 200,-	€ 200,-
 > Vervoer						
Ambulancevervoer (200 km enkele reis)	•	ja				
Vervoer eigen auto op medische indicatie (€ 0,30 per km)	•	ja	ja			
Vervoer taxi/openbaar vervoer op medische indicatie (200 km enkele reis)	•	ja	ja			
Vergoeding wettelijke eigen bijdrage						✓
Reiskosten ouders bij ziekenhuisopname kind (voor kinderen tot 18 jaar)						max. € 250,- per jaar; daarbij geldt € 0,25 per kilometer voor vervoer per (huur)auto en 100% voor openbaar vervoer op basis van laagste klasse.
 > Geestelijke gezondheidszorg						
Gespecialiseerde geestelijke gezondheidszorg vanaf 18 jaar	•	ja				
Basis geestelijke gezondheidszorg vanaf 18 jaar	•	ja				
Inloophuizen voor (ex-)kankerpatiënten en hun gezin					€ 150	€ 150

STAP 1

STAP 2

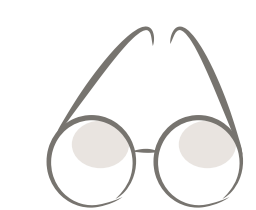
BASISVERZEKERING

AANVULLENDE VERZEKERINGEN

Ver-
goedingEigen
risicoEigen
bijdrage

Gemeenten Extra

Gemeenten Extra Uitgebreid

**Hulpmiddelen**

(Gedeeltelijke) vergoeding van hulpmiddelen zoals bijv. orthopedische schoenen, pruiken en incontinentiemateriaal. In het Reglement Hulpmiddelen op www.cz.nl/voorwaarden vindt u per hulpmiddel de vergoeding en de eigen bijdrage.

Brillen en contactlenzen (per 2 kalenderjaren)

- Contactlenzen, óf

- Dubbelfocus brillenglazen, óf ooglaseren, óf

- Enkelfocus brillenglazen, óf

- Montuur, gelijktijdig aangeschaft met brillenglazen als de glazen ook vergoed worden

Steunzolen en podotherapeutische zolen

Plaswekker huur/koop (éénmalig voor hele verzekeringsduur)

Teststrips voor niet-insuline afhankelijke diabetespatiënten

Vergoeding eigen bijdrage pruik of andere hoofdbedekking

Vergoeding eigen bijdrage hoortoestellen (per stuk)

Steunpessarium

Hulpmiddelen voor Algemene Dagelijkse Levensverrichtingen (ADL)

Thuisbewakingsmonitor

Thuisverzorgingsartikelen

Alarmering epilepsie

Redressiehelm

Persoonsalarmering, aansluit- en abonnementskosten

Aangepaste lingerie na borstamputatie (éénmalig voor hele verzekeringsduur)

•

mogelijk

mogelijk

€ 180,-

€ 280,-

€ 180,-

€ 70,-

€ 60,-

✓

€ 40,-

€ 75,-

€ 300,-

✓

€ 70,-

24 maanden

50%

✓

✓

✓

€ 90,-

€ 180,-

€ 280,-

€ 180,-

€ 70,-

€ 180,-

✓

€ 40,-

€ 75,-

€ 300,-

✓

€ 70,-

24 maanden

50%

✓

✓

✓

€ 90,-

**Zorg om ziekte te voorkomen**

Preventief onderzoek naar hart en bloedvaten

Griepvaccinatie

Vaccinaties en tabletten voor reizen naar het buitenland

Programma's Stoppen-met-roken, problematisch alcoholgebruik en omgaan met depressieve klachten

Valpreventie (éénmalig voor hele verzekeringsduur)

•

ja

€ 50,-

✓

50%

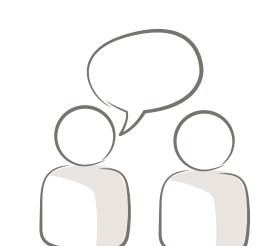
€ 100,-

€ 50,-

✓

50%

€ 100,-

**Advies**

Sportmedisch advies

Consulten en advies voor vrouwen

Diëtetiek

Voedingsadvies

3 uur

ja

€ 100,-

€ 200,-

€ 120,-

€ 75,-

€ 100,-

€ 200,-

€ 120,-

€ 75,-

**Cursussen en beweegprogramma's**

Gezondheidskursussen

Beweegprogramma's (per 3 jaar)

Zelfmanagementcursus bij chronische aandoening (éénmalig voor hele verzekeringsduur)

Mantelzorgcursus (éénmalig voor hele verzekeringsduur)

€ 100,-

€ 350,-

€ 100,-

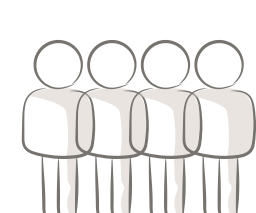
€ 150,-

€ 250,-

€ 350,-

€ 100,-

€ 150,-

**Patiëntenverenigingen**

Contributie patiëntenverenigingen

€ 70,-

STAP 1

STAP 2

BASISVERZEKERING

AANVULLENDE VERZEKERINGEN

Ver-
goedingEigen
risicoEigen
bijdrage

Gemeenten Extra

Gemeenten Extra Uitgebreid

**Totale vergoeding tandheelkunde**

€ 570,-

€ 570,-

Tandheelkunde tot 18 jaar

Controle

•

Fluoridebehandeling

•

Overige tandheelkunde zoals bijv. het trekken van kiezen/tanden, vullingen en wortelkanaalbehandelingen.

•

Tandheelkunde vanaf 18 jaar

Controle

✓

✓

Overige tandheelkunde zoals bijv. het trekken van kiezen/tanden, vullingen en wortelkanaalbehandelingen.

✓

✓

Tandheelkunde voor alle leeftijden

Kronen, inlays, etsbrug, dummy wortelkap

75%

75%

Volledig kunstgebit (boven en/of onder)

per 5 jaar

ja

ja

100% van de eigen bijdrage
basisverzekering100% van de eigen bijdrage
basisverzekering

Reparatie/rebasen volledig kunstgebit (boven en/of onder)

•

ja

ja

Gedeeltelijk kunstgebit of frameprothese

100%

100%

Implantaten bovengebitt

•

ja

ja

75% van de eigen bijdrage
basisverzekering75% van de eigen bijdrage
basisverzekering

Implantaten ondergebit

•

ja

ja

75% van de eigen bijdrage
basisverzekering75% van de eigen bijdrage
basisverzekering

Implantaten honorarium en (poli)klinische bijkomende kosten

•

ja

Tandheelkunde bij bepaalde indicatie/handicap

•

ja

**Orthodontie**

Orthodontie tot 22 jaar (éénmalig voor hele verzekeringsduur)

€ 2.045,-

€ 2.045,-

Orthodontie vanaf 22 jaar (éénmalig voor hele verzekeringsduur)

€ 345,-

€ 345,-

Orthodontie bij bepaalde indicatie/handicap

•

ja

**Mondzorg bij ongevallen**

Onvoorziene tandheelkundige zorg bij ongevallen (totale vergoeding per ongeval ongeacht aantal aanvullende verzekeringen)

€ 10.000,-

€ 10.000,-